

ボード設計に関する最新情報をお届け

# もぎたてオンボード™ OMRON

M o g i t a t e O N B O A R D Since 2001

September 2020 Vol.237

今月の  
もぎたて  
情報



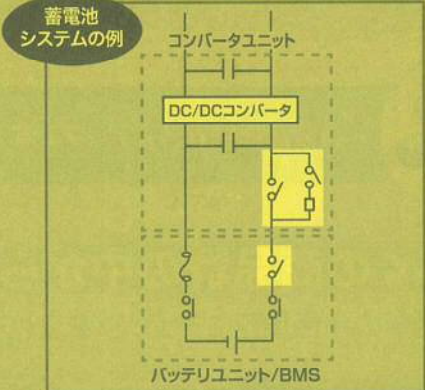
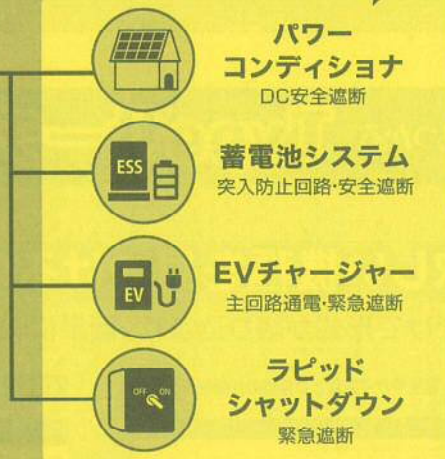
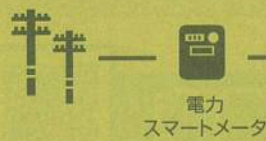
温室効果ガス削減のため、  
年々拡大する再エネ市場

オムロンが  
後押しします



## 太陽光発電システムに活用できる DC高電圧リレーを幅広くご用意!

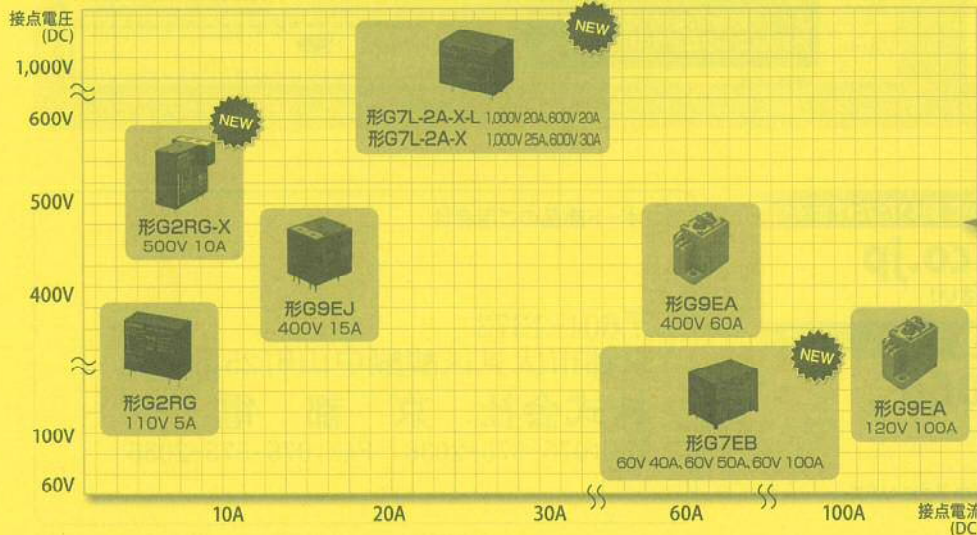
### 太陽光発電システムの主なアプリケーション例



内部のコンバータユニットやバッテリーユニットの突入防止回路や安全遮断にDC高電圧リレーが最適。

### 豊富なラインアップでお客様のニーズにお応えします

#### DC高容量開閉リレー ラインアップ



#### 今期は3種を追加

**形G7L-X**  
正逆両極性開閉が可能。  
開閉容量30A。  
2020年7月発売

**形G7EB**  
正逆両極性開閉が可能。  
従来のAC定格に新たに  
DC定格を追加。  
2020年8月発売  
\*安全規格 12月認定

**形G2RG-X**  
小型高圧高容量タイプ。  
従来品より電圧4.5倍、  
電流2倍。  
2020年9月発売



知って  
得する

# オムロン電子部品サイト 便利機能のご紹介!

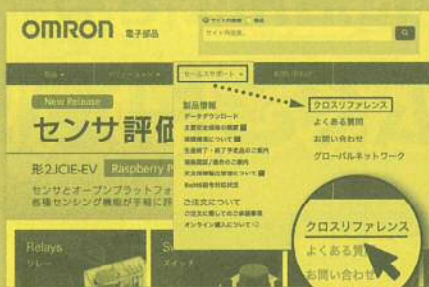


知っ得  
機能①

他メーカーからの置換品がすぐわかる **クロスリファレンス機能**

「今後の部品管理のために相当品や互換品を把握しておきたい」

▶ 他メーカーの形式を入力するだけでオムロンの置換形式をご案内します。



知っ得  
機能②

必要な機種が3ステップですぐ見つかる **Typeサーチ機能**



スマートフォンからも  
利用可能

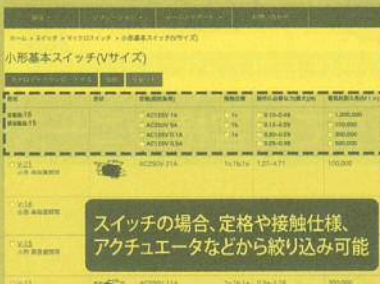
「多くの商品群の中から欲しい機種を見つけるのは難しい…」

▶ 希望の仕様項目にチェックを入れるだけで形式が絞り込まれ、簡単に該当形式が見つかります。

STEP1 商品カテゴリを選択



STEP2 電圧やサイズなど希望の仕様をチェック



STEP3 ご希望の仕様の形式を表示



オムロンプリント基板用商品の最新情報をご覧ください

[www.fa.omron.co.jp](http://www.fa.omron.co.jp)

緊急時のご購入にもご利用ください!

お問い合わせ 朝8時~夜9時 年中無休

フリー通話 0120-919-066

発行: オムロン株式会社

インダストリアルオートメーションビジネスカンパニー

オンボード商品のご用命は

〒601-1373  
京都市伏見区醍醐中山町25番地14  
株式会社 京都電子  
TEL:075-575-2036 FAX:075-575-2056

カタログ番号 SAOO-955H

2020年8月現在 ①UM®

© OMRON Corporation 2020 All Rights Reserved.  
お断りなく仕様などを変更することがありますのでご了承ください